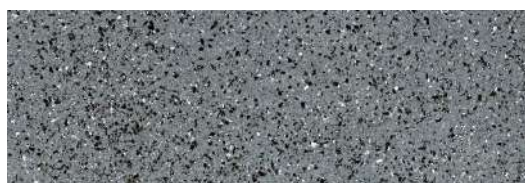


# IMITACJA GRANITU

## GRANITO

### ELASTYCZNY PANEL ELEWACYJNY

GRANITO to materiał doskonale imitujący granitowe wykończenie ścian. Wyrób cechuje wysoka elastyczność, trwałość i odporność na warunki atmosferyczne. Specjalne środki uniepalniające zapewniają bezpieczeństwo użytkownika. Mały ciężar właściwy gwarantuje nieskomplikowane mocowanie.



#### ZASTOSOWANIE

Do zastosowań dekoracyjnych na ścianach wewnętrznych i zewnętrznych. Wysokie walory dekoracyjne GRANITO podniosą wartość estetyczną każdego wnętrza i elewacji budynku. Łatwe utrzymanie w czystości sprawia, że znakomicie sprawdza się, jako wykończenie korytarzy, salonów i łazienek oraz strefy wejścia do budynku.

#### NARZĘDZIA

Miara, ołówek, nóż do wykładzin, kątownik, paca zębata 6-mm, szpachelka, wałek twardy do tapet, gąbka do czyszczenia, pędzelek.

#### UWAGI

Po przyklejeniu GRANITO do ściany, przy świetle smugowym mogą być widoczne niewielkie nierówności z uwagi na elastyczność produktu, które są normalnym zjawiskiem przy tego typu materiałach. Nierównomierne przebarwienia na okładzinie GRANITO są naturalnym i zamierzonym wzorem.

Produkt nie nadaje się przy zastosowaniu światła smugowego, ponieważ nierównomierne rozprowadzenie kleju pod okładziną oraz tolerancja grubości do 3 mm może spowodować cienie na ukończonej powierzchni.

Nie stosować na powierzchnie poziome.

#### PRZYGOTOWANIE PODŁOŻA

Podłoże powinno być czyste, suche, trwałe i spoiste. Dla zwiększenia trwałości dobrze jest zagruntować podłoże gruntem akrylowym GRUNLIT, a w przypadku wypraw elewacyjnych produkt наносimy na

finalną powierzchnię systemu ociepleń. W przypadku, gdy podłożem jest zaprawa klejowo-szpachlowa z siatką na styropianie, gruntowanie wykonujemy po pełnym związaniu i wyschnięciu zaprawy. Szczególną uwagę należy zachować przy klejeniu okładziny na wcześniej wykonane tynki akrylowe, silikonowe lub elewacyjne powłoki malarskie. Zastosowane w nich dodatki zwiększające odporność na zabrudzenia mogą znacznie obniżyć przyczepność kleju. W takich przypadkach dobrze jest przeprowadzić próbę klejenia na małej powierzchni.

#### PRZYGOTOWANIE PRODUKTU

GRANITO dostarczony jest w opakowaniach handlowym w formie płaskich paneli. Przed przystąpieniem do montażu, płyty przeznaczone na jedną powierzchnię należy wyjąć z opakowania, ułożyć na równym, czystym i płaskim podłożu, w ciepłych warunkach w temp. powyżej 18°C, celem wyrównania ich powierzchni. Klej dyspersyjny TERMOLEP-D do przyklejenia okładziny Granito, przed użyciem należy wymieszać za pomocą mieszadła wstęgowego do uzyskania jednorodnej konsystencji.

#### MONTAŻ

Wszystkie prace należy wykonywać chroniąc okładzinę przed działaniem promieni słonecznych do 7 dni od montażu. Obowiązkowe w trakcie prac jest stosowanie siatek ochronnych. Na ściany należy przyklejać okładziny GRANITO pochodzące z



# IMITACJA GRANITU

## GRANITO

### ELASTYCZNY PANEL ELEWACYJNY



jednej partii produkcyjnej. W razie domówienia należy sprawdzić, czy dostarczona kolorystyka pasuje do wcześniej zamówionego wyrobu. Produkt jest pochodzenia mineralnego i proces produkcyjny wyklucza powstawanie identycznych odcieni GRANITO, dlatego mogą występować niewielkie różnice koloru i wzoru pomiędzy różnymi partiami produkcji. Zaleca się dokładne sprawdzenie koloru przed jego trwałym montażem. Przed rozpoczęciem klejenia należy wytrasować górną poziomą linię, od której rozpoczniemy pracę i ewentualne pionowe linie boczne określające powierzchnię dekoracji.

Na przygotowane i w pełni doschnięte podłoże nakładamy zalecany klej dyspersyjny Termolep-D pacą zębatą 6 mm, tak aby pasma spod pacy układały się prostopadle do klejonej okładziny. Umożliwi to przyklejenie okładziny całą jej powierzchnią i pozwoli uniknąć powstania pustych przestrzeni. W zależności od warunków atmosferycznych klej należy nałożyć na taką powierzchnię, aby zdążyć nakleić okładzinę i nie dopuścić do jego przeschnięcia. Przysychanie kleju zdecydowanie osłabia przychepność okładziny do podłoża. Przyschniętego kleju nie należy zwilżać. Należy go usunąć i nie łączyć z klejem w opakowaniu. Po nałożeniu kleju przykładamy GRANITO, w razie potrzeby odpowiednio docinamy i dociskamy go dłońmi od środka do brzegów. Dociskanie powtarzamy ponownie przy pomocy twardego wałka malarskiego rozpoczynając wzdłuż panelu od środka w kierunku krawędzi a następnie w poprzek, wyciskając w ten sposób nadmiar kleju wokół krawędzi. Brak wyciśniętego kleju przy krawędzi betonu świadczy o konieczności powtórnego użycia wałka w tym miejscu. Panele GRANITO docinamy wcześniej na odpowiedni wymiar ostrym nożem do wykładzin przy pomocy kątownika. W razie potrzeby wyrównujemy krawędzie papierem ściernym granulacji 80 lub 100. W przypadku klejenia GRANITO z fugą możemy posłużyć się odpowiednim wymiarem krzyżyków dystansowych. Wszelkie zabrudzenia betonu klejem usuwamy natychmiast wilgotną gąbką lub szmatką, gdyż po zaschnięciu mogą być bardzo trudne do usunięcia. Przy łączeniu paneli na rogach zewnętrznych docięte krawędzie styku szlifujemy przy pomocy równej pacy z papierem ściernym o granulacji 60-80 pod kątem 45st. Po wyschnięciu kleju przy-

tarta krawędź malujemy lakierem naprawczym. Przy montażu należy zwrócić szczególną uwagę na dokładne wymierzenie, docięcie paneli i dociśnięcie ich całej powierzchni do zaprawy klejowej. Po całkowitym wyschnięciu kleju ok. 3-4 dni całą powierzchnię dekoracji malujemy przy pomocy pędzla tiksotropowym impregnatem co zabezpiecza dodatkowo produkt przed wpływem warunków atmosferycznych.

#### OPAKOWANIE

1.20 m x 0.20 m (pow. 2.40 m<sup>2</sup>) - 10 szt. w opak.  
0.60 m x 0.20 m (pow. 2.40 m<sup>2</sup>) - 20 szt. w opak.  
1.20 m x 0.60 m (pow. 4.32 m<sup>2</sup>) - 6 szt. w opak.  
0.60 m x 0.60 m (pow. 4.32 m<sup>2</sup>) - 12 szt. w opak.

Dopuszczalne są tolerancje w wymiarze i grubości płyt +/- 1 mm

#### PRZECHOWYWANIE

Granito jest materiałem mrozoodpornym i może być przechowywany w temperaturze poniżej 0°C, natomiast klej i impregnat zabezpieczający należy przechowywać w oryginalnych szczelnie zamkniętych opakowaniach w temperaturze powyżej 5°C w suchym pomieszczeniu.

