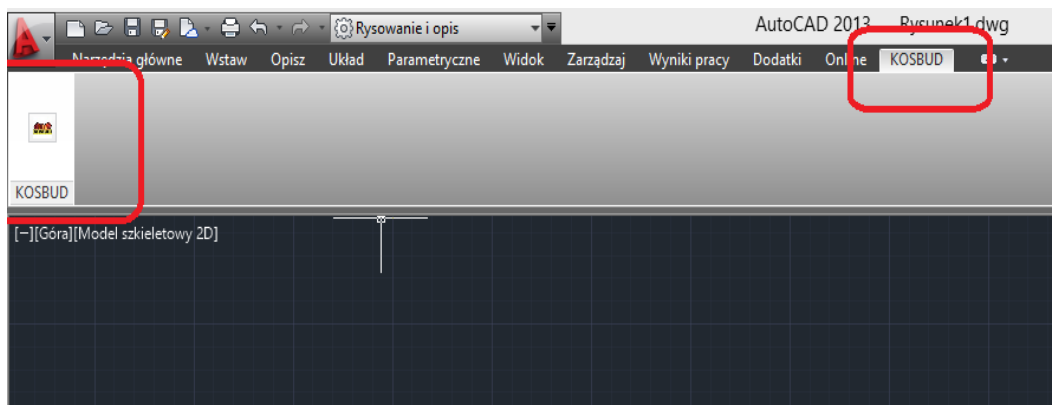


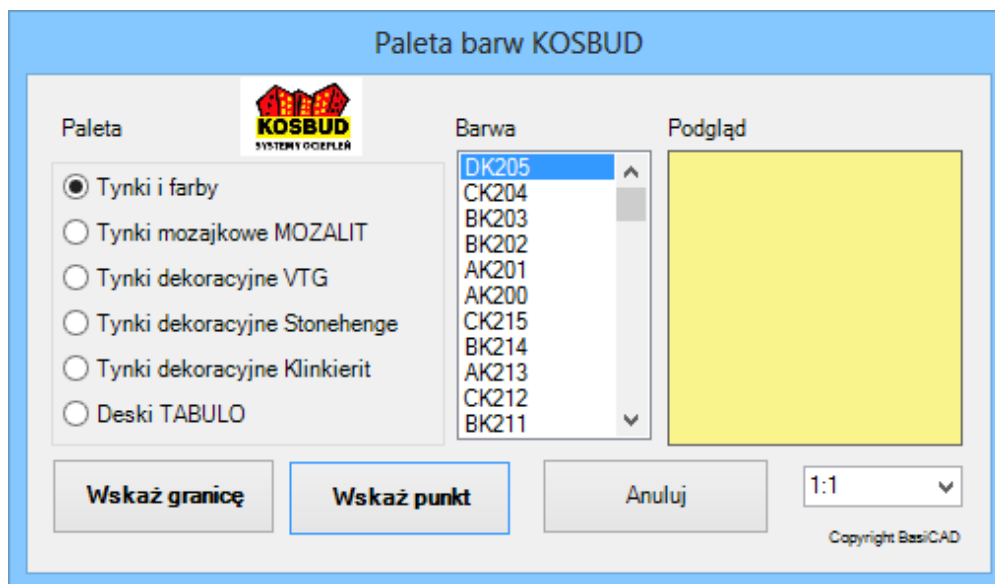
# Instrukcja obsługi Palety Barw KOSBUD

Po poprawnym zainstalowaniu aplikacji w AutoCAD-zie (patrz „Instrukcja Instalacji...”) na wstążce AutoCAD-a zostanie dodana Paleta KOSBUD, a na niej przycisk „Paleta Kosbud”.



Aplikację można uruchomić powyższą ikonką, jak również poleceniem „KOSBUD” wpisanym w linii komend.

Po uruchomieniu aplikacji pojawia się główne okno dialogowe (jak pokazano poniżej)



Okno zawiera następujące elementy:

1. Lista dostępnych palet
  - a. Tynki i farby
  - b. Tynki mozaikowe MOZALIT
  - c. Tynki dekoracyjne VTG
  - d. Tynki dekoracyjne Stonehenge
  - e. Tynki dekoracyjne Klinkierit
  - f. Deski TABULO

2. Lista barw dla wybranej palety. Lista ta zawiera nazwy handlowe w nomenklaturze KOSBUD.
3. Okno podglądu barwy
4. Listę wyboru skali rysunkowej. (Należy wybrać skalę w jakim został narysowany rysunek w obszarze modelu)
5. Przycisk „Wskaż granicę”  
Przycisk ten służy do wskazywania obszaru wypełnienia przy pomocy kolejnych punktów granicznych.
6. Przycisk „Wskaż punkt/ Wskaż polilinię”
  - a. dla Tynków i farb - „Wskaż punkt” – wskazujemy w ten sposób punkt w obrębie obszaru do wypełnienia barwą RGB
  - b. dla pozostałych palet „Wskaż polilinię” wskazujemy w ten sposób polilinię określającą obszar do wypełnienia barwą.
7. Przycisk „Anuluj” przerywające działanie aplikacji.
8. Aby wypełnić określony obszar wybraną barwą (teksturą) należy wybrać paletę, z której pochodzi ta barwa, następnie wskazać właściwą barwę na liście dostępnych, upewnić się na podglądzie co do wyboru.
9. Ustawić właściwą skalę zgodną ze skalą przygotowanego rysunku. (Ponieważ najczęściej rysujemy w AutoCAD-zie w skali 1:1 – skala ta również jest ustawiona jako domyślna)
10. Klikając na jeden z powyżej opisanych przycisków wybrać jedną z dwóch dostępnych metod wskazywania obszaru.

Wybierając funkcję „**Wskaż granicę**” AutoCAD będzie oczekiwał wskazywania w obszarze rysunkowym punktów.

Aby zatwierdzić wskazane punkty określającą obwiednię (granicę) obszaru należy kliknąć „**Prawy Przycisk Myszy**”, przycisk „**Enter**”, lub „**ESC**”.

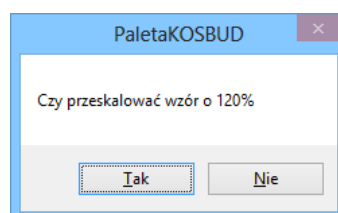
Określony obszar zostanie wypełniony wybraną barwą

Wybierając funkcję „**Wskaż punkt**” należy wskazać dowolny punkt wewnątrz obszaru do wypełnienia barwą (dotyczy wyłącznie Palety „Tynki i farby”)

Wybierając funkcję „**Wskaż polilinię**” należy wskazać obiekt będący „Polilinią” w nomenklaturze AutoCAD. Na podstawie tego pojedynczego wskazania zostanie wygenerowany obszar wypełnienia.

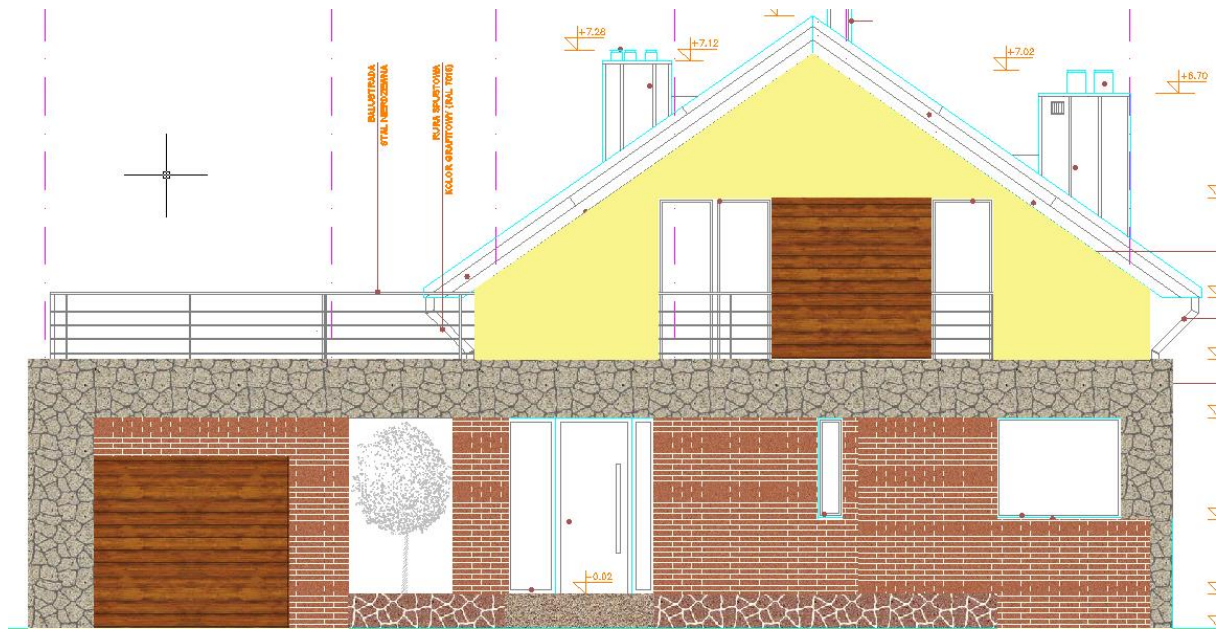
**Wszystkie barwy wstawiane są we właściwej skali zachowując proporcje względem rozmiarów rysunku.**

Maksymalny rozmiar elewacji do wypełnienia jednym zaznaczeniem to 50 m. W przypadku zaznaczenia obszaru większego niż 50 m program będzie informował o konieczności przeskalowania wzoru a zatem i utraty proporcji.



Użytkownik dostanie informację o wielkości przeskalowania i jeżeli zgadza się na takie przeskalowanie może zatwierdzić wybór, jeśli nie to klikając na przycisk „Nie” przerwać operację wstawiania.

W takim przypadku obszar do wypełnienia należy podzielić na kilka mniejszych wykonując wypełnienie kilka razy.



Przykładowa elewacja

Opracował  
Michał Wójcicki