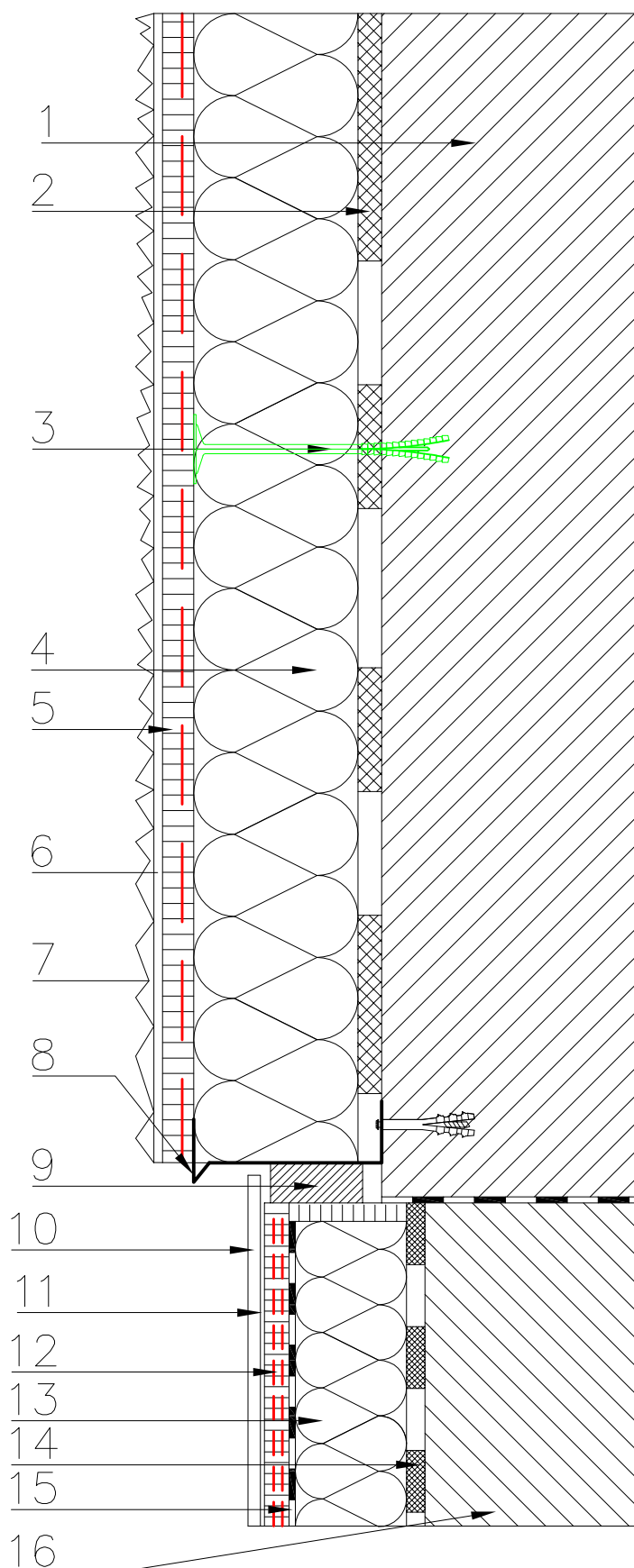


6. Przekrój ocieplenia cokołu.



- 1 – ściana
- 2 – Termolep S – klej do styropianu
- 3 – Łącznik mechaniczny
- 4 – płyta izolacyjna
- 5 – warstwa zbrojąca: Termolep U – klej uniwersalny i siatka z włókna szklanego
- 6 – warstwa gruntująca: Grunlit K; Grunlit SL; Grunlit ST; Grunlit si-si
- 7 – tynk cienkowarstwowy: Acrylit; Acrylit SL; Acrylit ST; Acrylit si-si; Mineralit + Farba Fasadowa SL, ST lub si-si
- 8 – listwa startowa
- 9 – uszczelniająca listwa dylatacyjna
- 10 – tynk mozaikowy Mozait/Klinkierit
- 11 – warstwa gruntująca Grunlit K
- 12 – warstwa zbrojąca: Termolep U i dwie warstwy siatki z włókna szklanego
- 13 – płyty XPS(polistyren ekstrudowany)
- 14 – Styrlit
- 15 – Hydrolit
- 16 – cokół