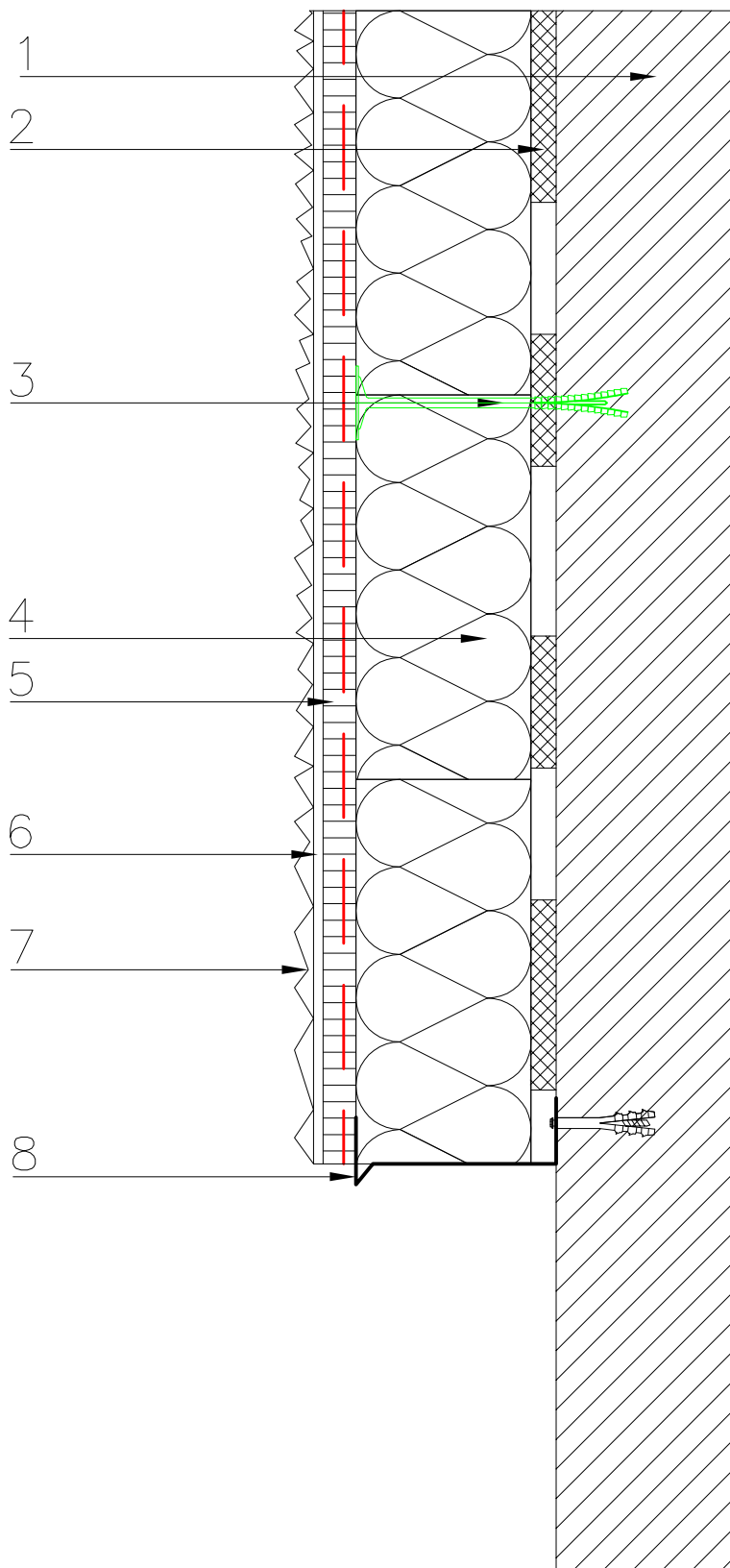


2. System ocieplenia KOSBUD SYSTEM - materiał izolacyjny: lamelowe płyty wełny mineralnej .



- 1 – ściana
- 2 – Termolep WU – uniwersalny klej do wełny
- 3 – Łącznik mechaniczny
- 4 – płyta izolacyjna
- 5 – warstwa zbrojąca: Termolep WU – klej uniwersalny do wełny i siatka z włókna szklanego
- 6 – warstwa gruntująca: Grunlit K; Grunlit SL; Grunlit ST; Grunlit si-si
- 7 – tynk cienkowarstwowy: Acrylit SL; Acrylit ST; Acrylit si-si, Mineralit + Farba Fasadowa SL, ST lub si-si
- 8 – listwa startowa