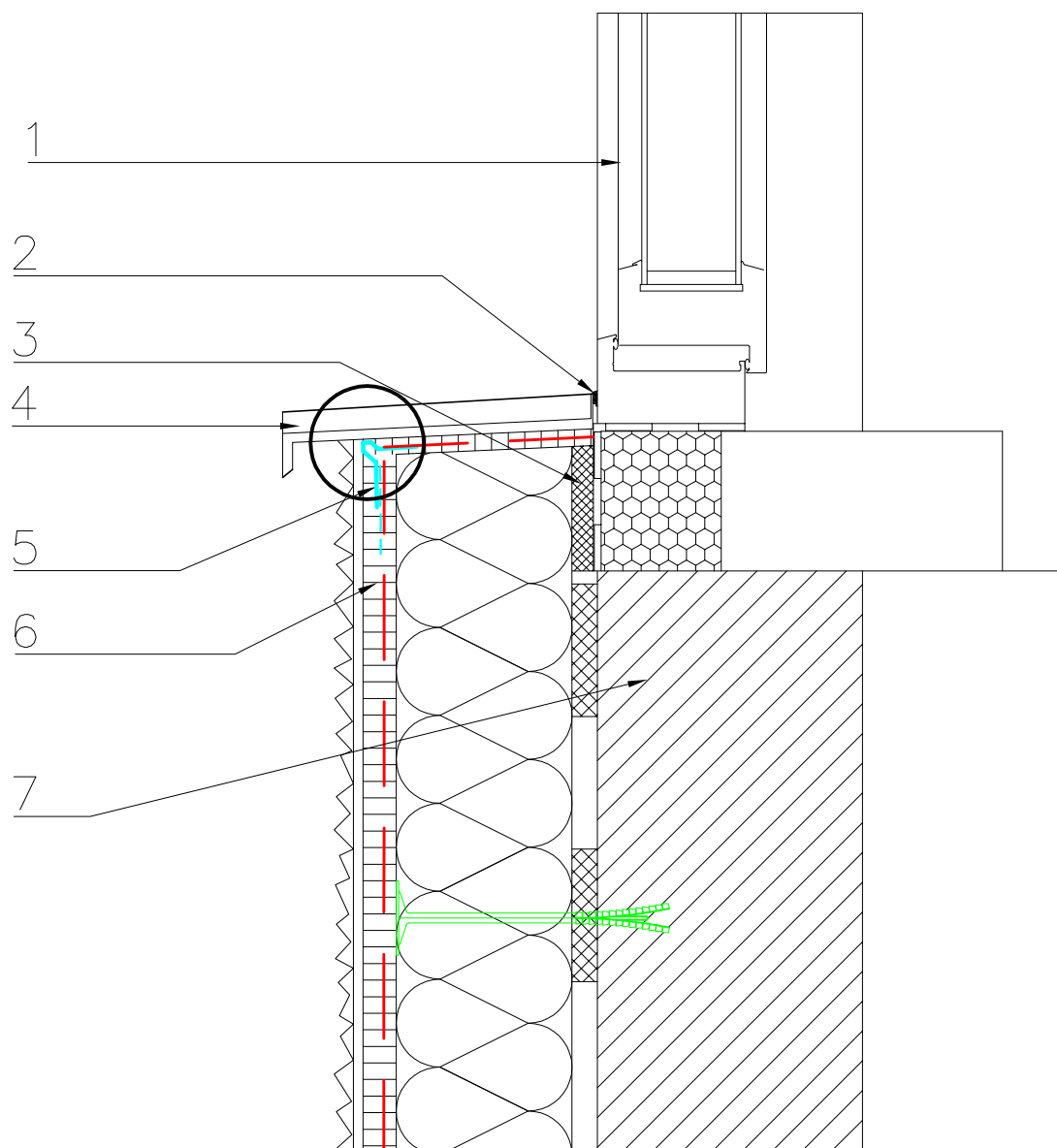


18. Ocieplenie muru podokiennego z oknem wylicowanym z wykorzystaniem profilu podparapetowego.



- 1 – okno
- 2 – obróbka parapetu
- 3 – pianka poliuretanowa
- 4 – parapet
- 5 – profil podparapetowy z siatką
- 6 – warstwa zbrojąca: Termolep U –  
klej uniwersalny i siatka z włókna  
szklanego
- 7 – ściana docieplona w systemie  
KOSBUD

