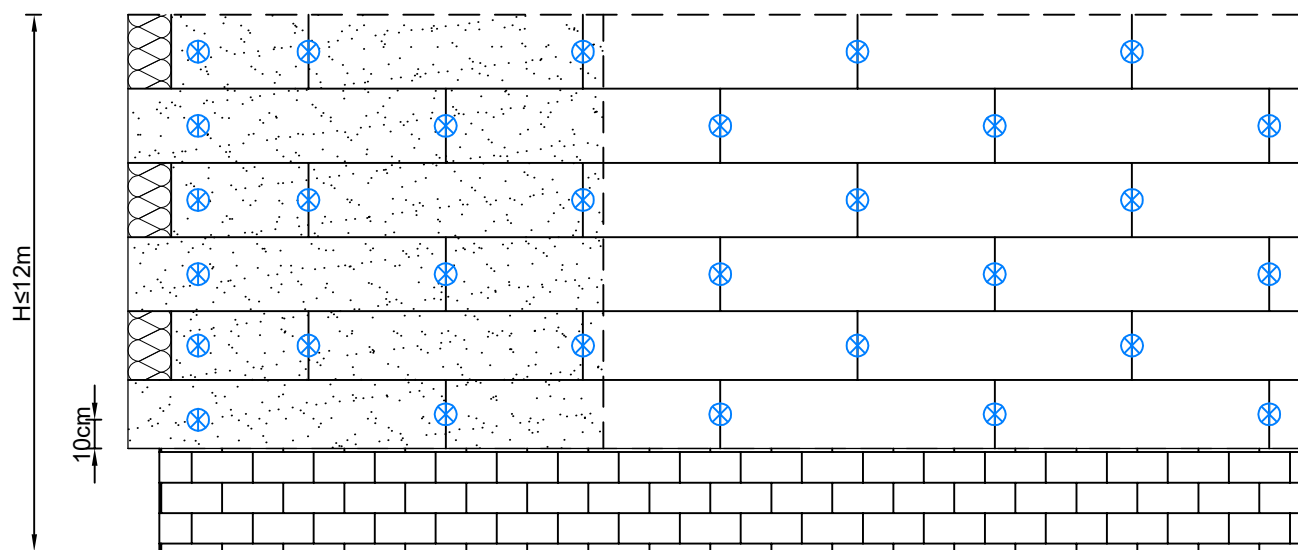
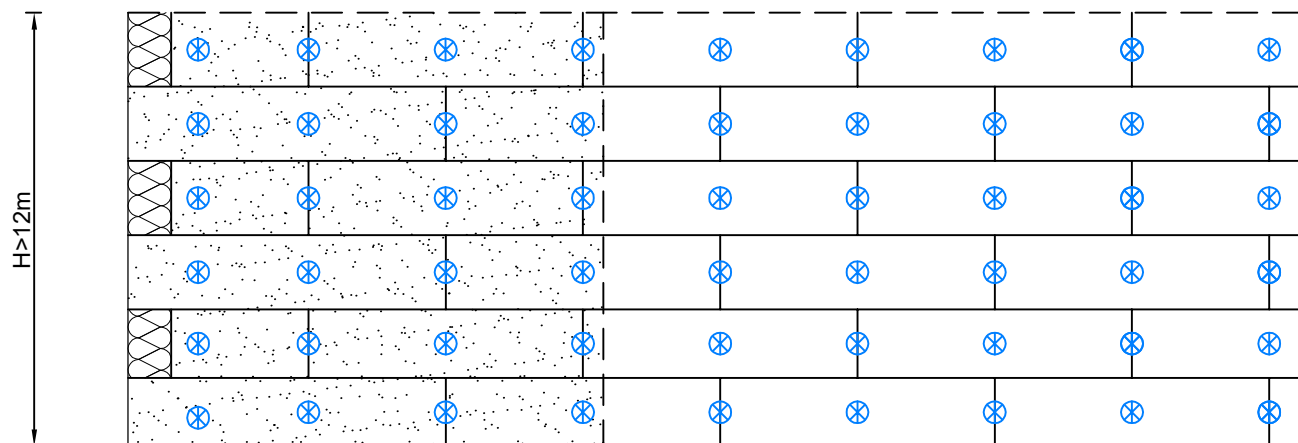


15. Układ płyt i kołkowania dla płyt lamelowych z wełny mineralnej.



g+10cm

Strefa brzegowa:  
min. 1m  
max. 2m

Zalecana ilość łączników na 1m<sup>2</sup>:

H ≤ 12m:  
-ściana - 4szt.  
-krawędź - 7szt.

H > 12m:  
-ściana - 8szt.  
-krawędź - 10szt.